



# **Mein Besuch im Muffatwerk**

So läuft mein  
Veranstaltungsbesuch  
im Studio 1  
ab

Wichtiger Hinweis:

Der Zugang zum Studio 1 ist nur über eine Treppe möglich.

Das Studio 1 ist nicht barrierefrei zugänglich.

Das ist das Muffatwerk. Ich gehe zum Gebäude



Der Weg zum Studio führt gerade aus am Gebäude entlang.



Ich gehe über eine leicht ansteigende Rampe. Ich gehe an der Eingangstür zur Muffathalle vorbei.

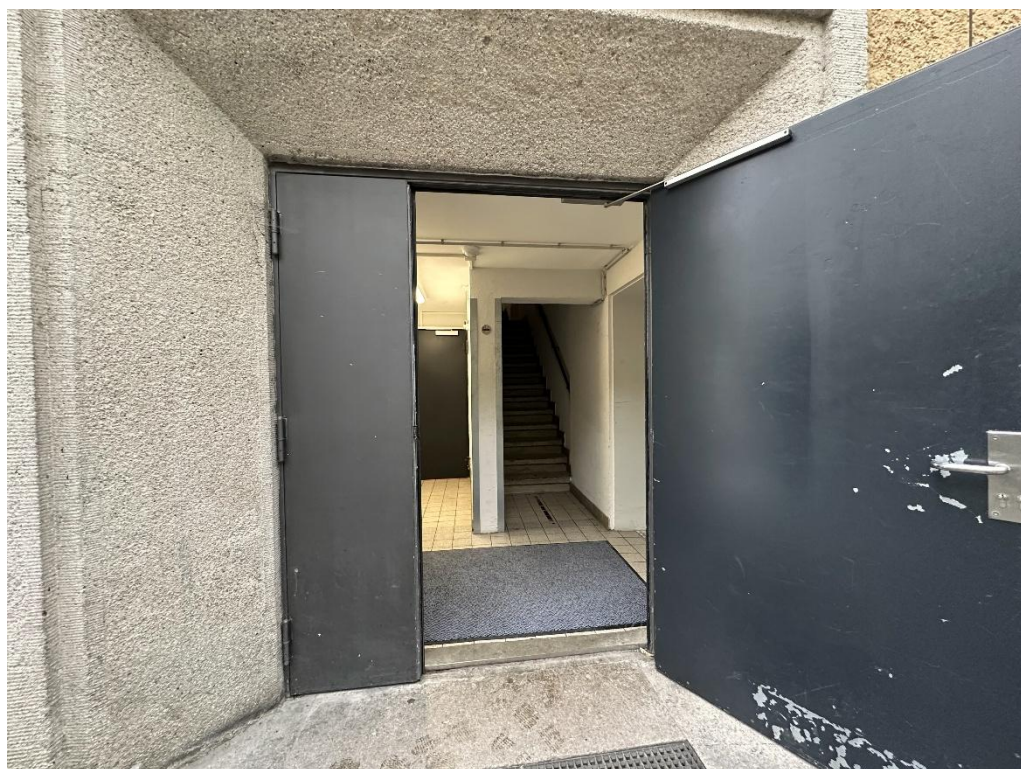


Ich gehe geradeaus weiter zur Eingangstür vom Studio.

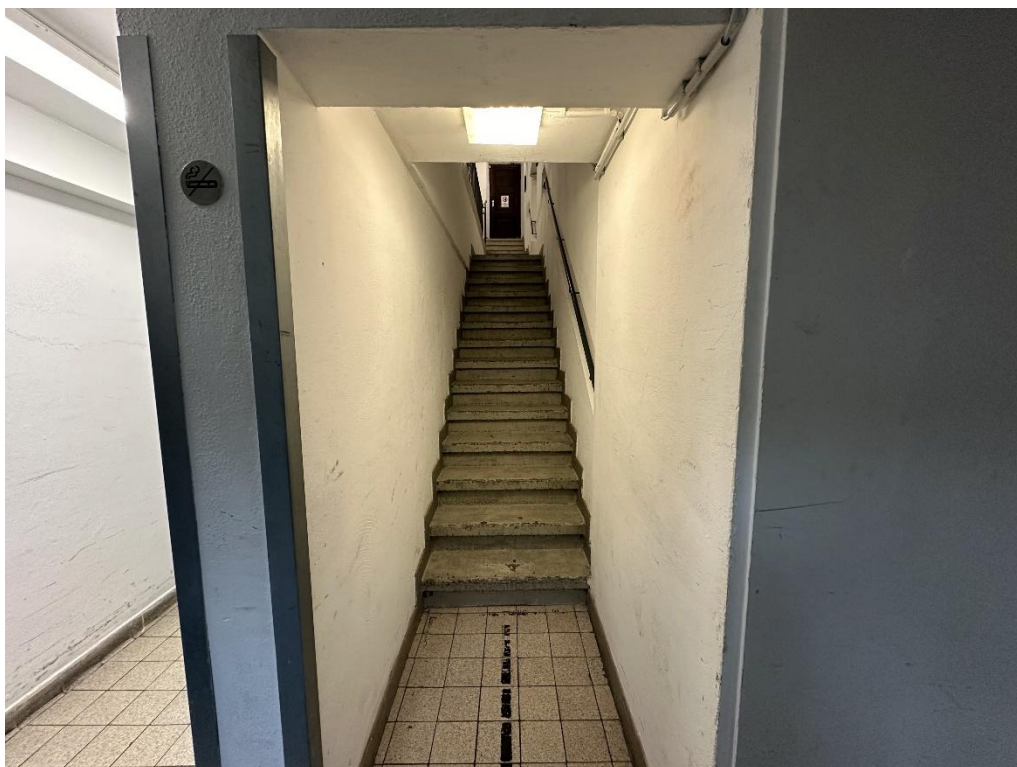




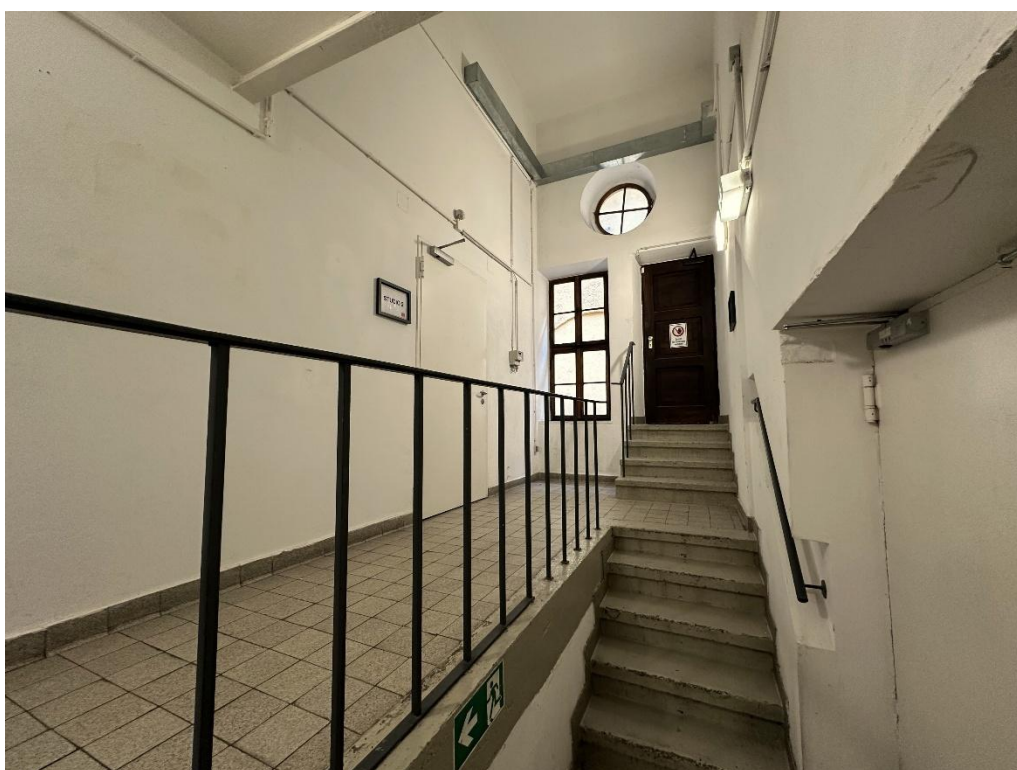
Ich gehe durch die Eingangstür. Die Tür ist geöffnet.



Ich gehe eine steile Treppe nach oben.



Auf der rechten Seite ist der Eingang zum Studio 1.



Der Eintritt ist frei.

Ich brauche kein Ticket und keine Reservierung.

Das Studio ist ein großer Raum.



Während der Installation sieht das Studio anders aus.  
Ich kann mich im Raum frei bewegen.



Wenn ich eine Pause brauche, kann ich jederzeit hinausgehen.

## **Nach dem Besuch**

Nach dem Besuch gehe ich zurück nach draußen.

Ich kann im Muffat-Café oder im Festivalzelt bleiben.

Im Festivalzelt kann ich Fragen stellen und mich über die anderen Veranstaltungen informieren.