



# **Mein Besuch im Schauburg Labor**

So läuft mein Besuch  
der Veranstaltung  
„Wie das flunkert“  
ab

Das ist das Schauburg Labor.



Auf der rechten Seite ist das Schauburg Labor-Café.



Links vom Café ist die blaue Eingangstür zum Schauburg Labor. Die Tür ist geöffnet.



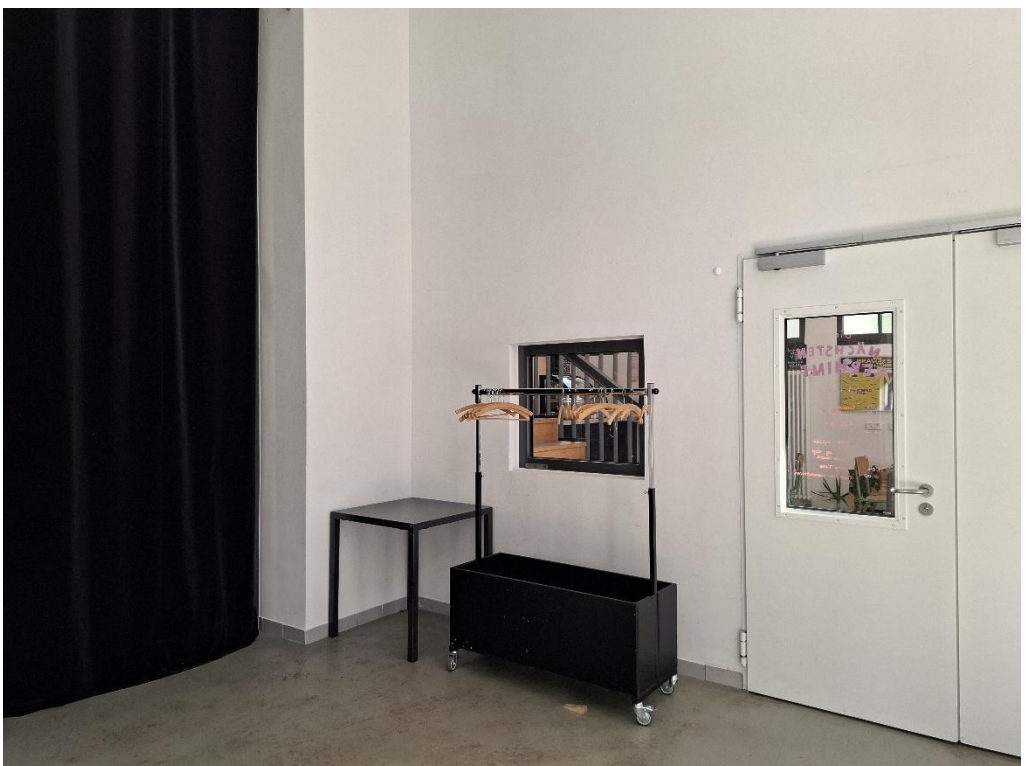
Wenn ich durch die Tür komme, bin ich direkt im Eingangsbereich.



Ein Mitarbeiter oder eine Mitarbeiterin ist vor Ort.  
Ich erkenne die Person am lilanen Schriftzug auf der  
Kleidung.



Im Eingangsbereich ist ein Garderobenständer.  
Dort kann ich meine Jacke aufhängen.



Rechts neben dem Garderobenständer ist der Eingang zum Café.



Ich kann Getränke und Snacks kaufen.

Ich muss aber nichts bestellen.

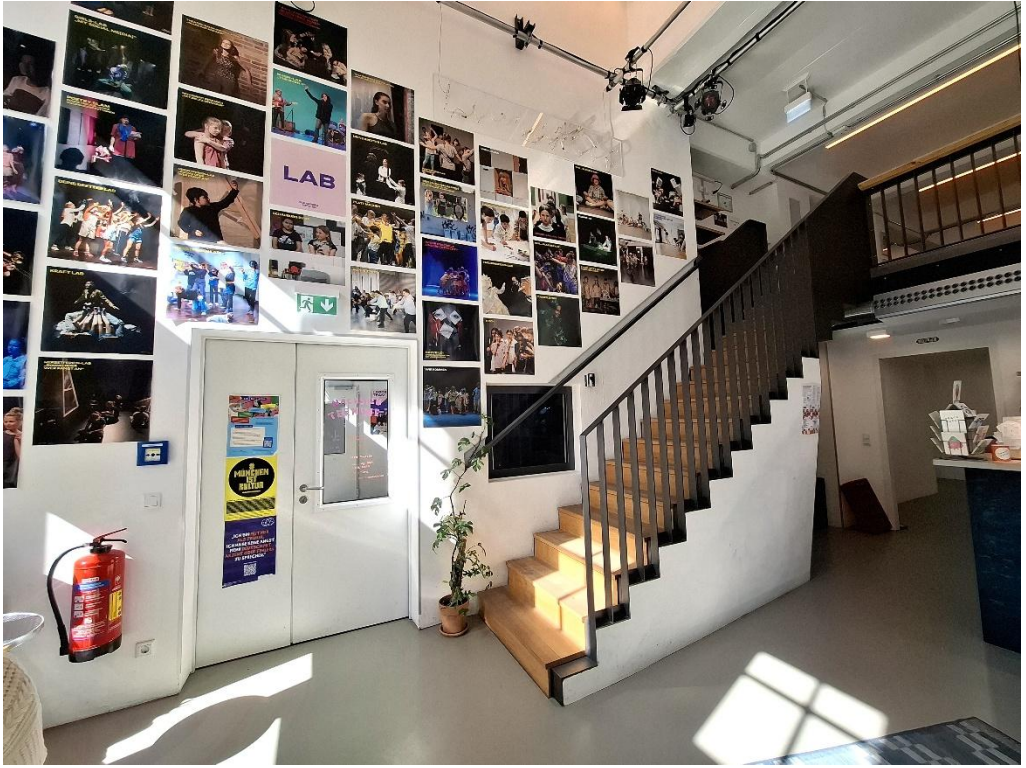
Wenn ich etwas trinken möchte,

kann ich kostenlos Wasser oder Tee nehmen.



Im Café gibt es oben eine Galerie mit weiteren Sitzplätzen.

Dorthin führt eine Treppe.



Im Café kann ich bis zum Beginn der Vorstellung warten.

Es können viele Menschen da sein.

Dann kann es auch lauter werden.

Wenn ich möchte, kann ich auch draußen warten.

## Toiletten

Zu den Toiletten komme ich über das Café.  
Der Weg führt links an der Theke vorbei.



Dann bin ich im Bereich der Toiletten.  
Welche Toilette ich nutze, sehe ich an der  
Beschilderung der Türen.



Links um die Ecke ist die barrierefreie Toilette.



## **Einführung („Was gibt's?“)**

45 Minuten vor Stückbeginn gibt es eine Einführung. vor  
Dort bekomme ich Informationen über das Stück.

Ich kann an der Einführung teilnehmen.

Ich muss aber nicht teilnehmen.

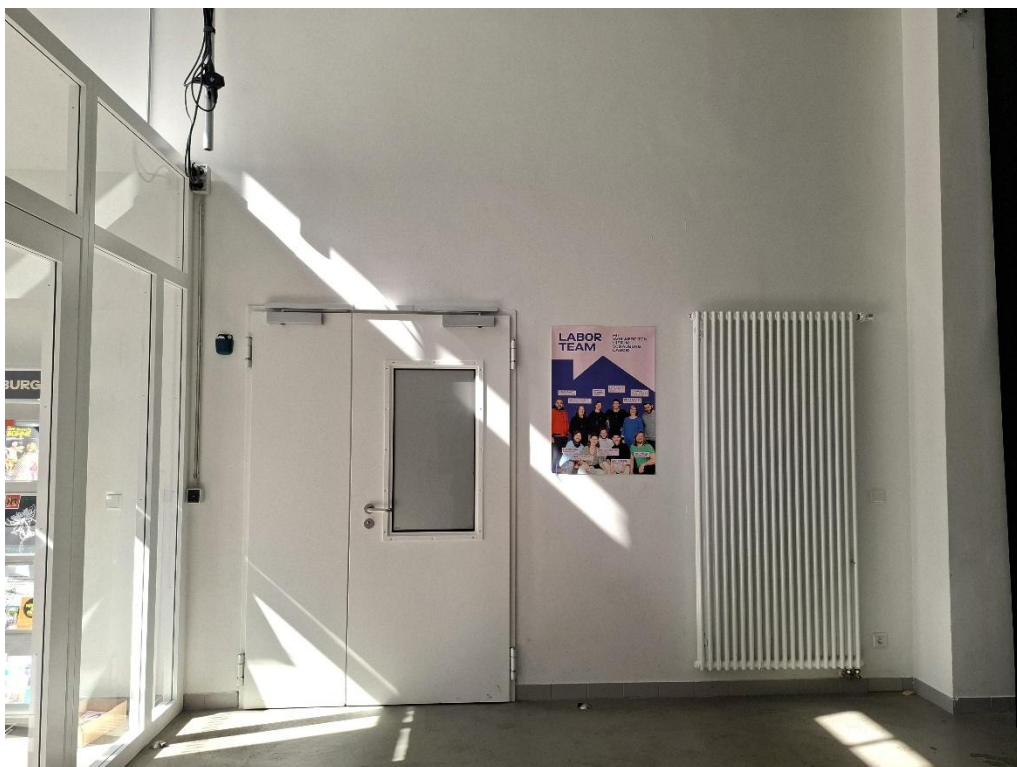
## **Einlass**

Der Eingang zum Saal ist im Eingangsbereich.

Der Einlass startet etwa 5 Minuten vor  
Vorstellungsbeginn.

Etwa 10 Minuten vor Vorstellungsbeginn werden die  
Besucher und Besucherinnen gemeinsam begrüßt.

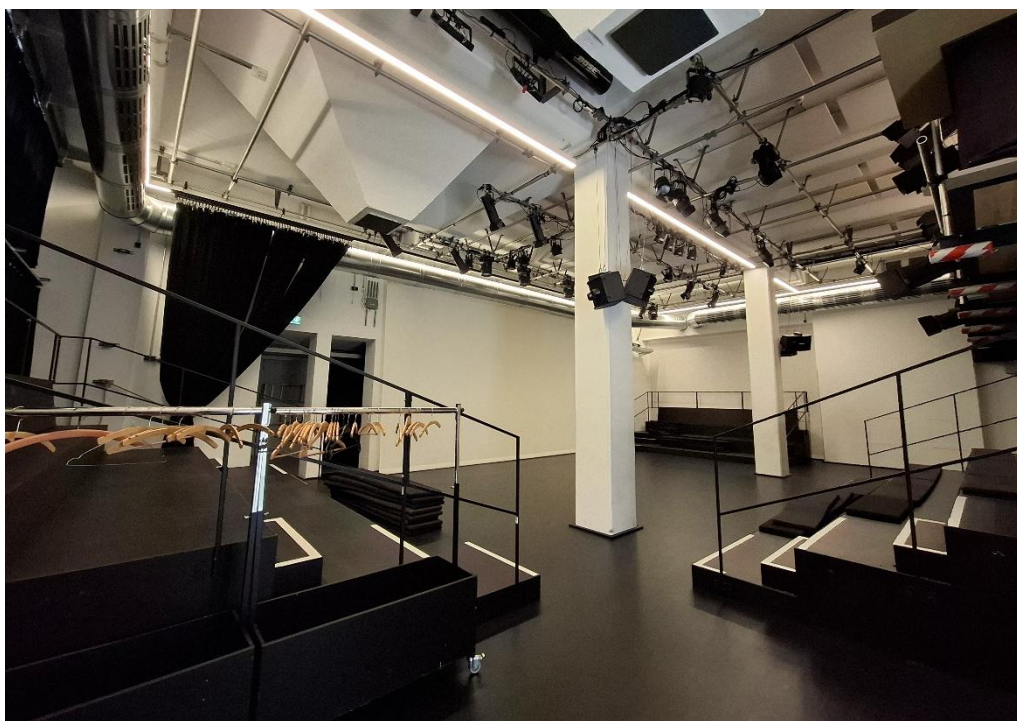
Am Eingang zum Saal wird mein Ticket kontrolliert.



Viele Menschen werden gleichzeitig im Eingangsbereich sein. Dann kann es kurz eng werden.

## Im Saal

So sieht der Saal aus. Es gibt drei Tribünen.  
Sie stehen um die Bühne herum.



Ich suche mir einen Platz.

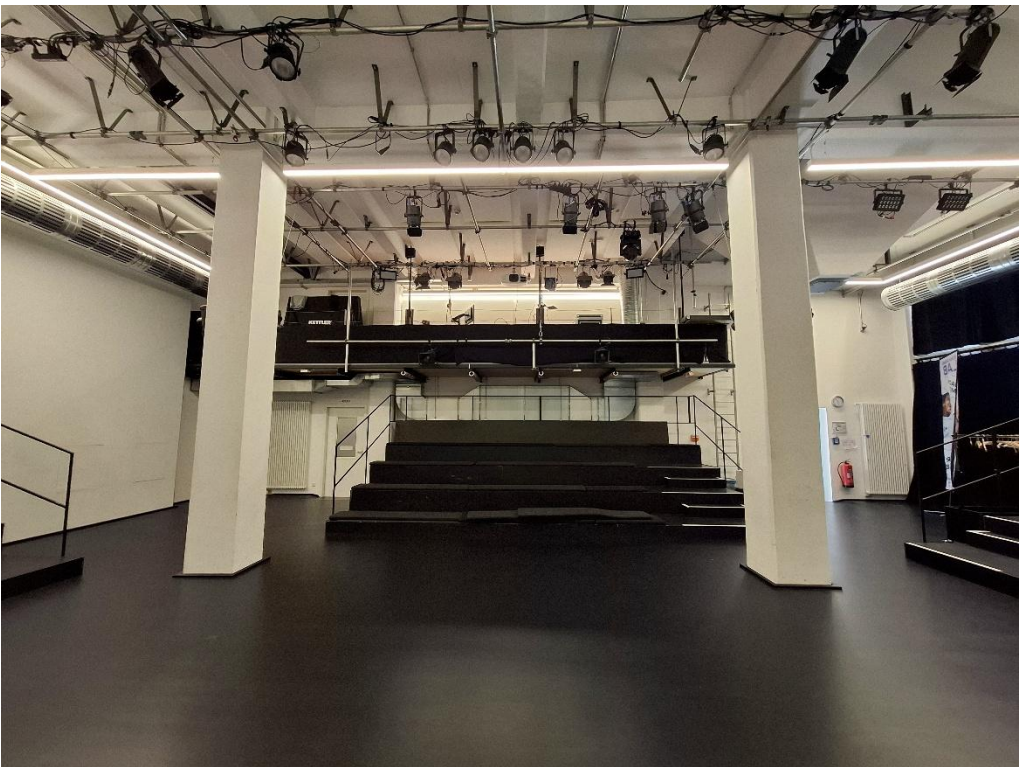
Ich kann meinen Platz selbst wählen.

Es gibt auch Rollstuhlplätze. Eine Mitarbeiterin oder ein Mitarbeiter hilft mir bei Fragen.

Am Anfang ist das Licht noch an.

So sehe ich, wohin ich gehe.

In der Mitte ist die Bühne



Zum Beginn der Vorstellung wird der Garderobenständer in den Saal gestellt.

## **Während der Vorstellung**

Im Raum ist es dunkel.

Es kann starke Lichteffekte geben. Es kann laut werden.

Wenn ich eine Pause brauche, kann ich jederzeit hinausgehen.

Die Treppen sind nicht beleuchtet. Ich bin dort besonders aufmerksam.

## **Nach der Vorstellung**

Mein Besuch ist jetzt zu Ende.

Nach der Vorstellung gehe ich zurück in den Eingangsbereich.

Ich nehme meine Jacke vom Garderobenständer.

Ich kann noch ins Café gehen und etwas trinken.

Ich kann auch direkt nach Hause gehen.